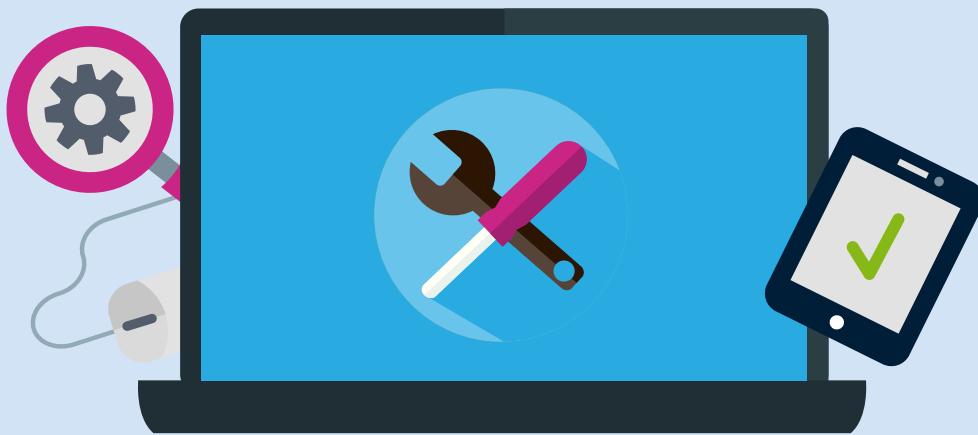


INFORMATIEPAPER



Minecraft Education  
op Chromebooks  
(Google-apparaten)

# Minecraft Education op Chromebooks

Een Chromebook is een laptop die werkt op het besturingssysteem Chrome OS (een besturingssysteem gemaakt door Google). Het is in feite een 'meeneem-browser' in de vorm van een laptop. Je werkt (bijna) helemaal via het internet. Op een Chromebook ontbreekt een 'echte' harde schijf, waardoor ze vaak niet genoeg kracht hebben om iets buiten de Chrome browser te openen. Hierdoor kun je er geen zware programma's op draaien.

Er zijn verschillende soorten Chromebooks. Zo zijn er Chromebooks die goed samenwerken met Android en waarbij het mogelijk is apps te installeren via de [Google Play store](#). Op deze Chromebooks kun je [Microsoft apps](#) installeren als Word, Excel en is ook [Minecraft Education](#) als app beschikbaar.

## Standaard en Education-versie van Minecraft

Er zijn twee versies van Minecraft: De 'normale' [Minecraft](#) (niet de Education-versie) en [Minecraft Education editie](#). Met de normale kun je niet in de klas werken en controle houden over de groep. Dit is een andere versie dan onze Minecraft-licentie (de Education-versie). Minecraft Education is een aangepaste versie van Minecraft speciaal ontwikkeld voor het gebruik op school.

## Webapplicatie

Minecraft Education is géén webapplicatie, maar een [installatie](#) die je op het device zelf moet doen. Dat kan een Windows, Chromebook of Mac (apple) apparaat zijn. Vervolgens moet je inloggen met je schoolaccount en kun je aan de slag met Minecraft Education. Om te weten hoe je de Minecraft licentie in gebruik neemt bekijk dan [deze handleiding](#).

## Zijn er manieren om Minecraft Education werkend te krijgen op een Chromebook?

Ja, dat is mogelijk. Je kunt hem via de appstore installeren of via een Windows Virtual Desktop. Houd bij de manier via een Virtual Desktop wel rekening met extra (azure) kosten. Wij zullen beide opties hieronder toelichten:

## Minecraft installeren vanuit de Managed Google Playstore

[Minecraft Education](#) is tegenwoordig ook beschikbaar voor Chromebooks. Hiervoor heeft je Chromebook wel bepaalde minimale specificaties nodig. Om hiervan gebruik te maken, moet je de Managed Play Store op je Chromebooks inschakelen.

Als je wilt weten hoe je Minecraft op een Chromebook installeert bekijk dan [deze pagina](#).

## Minecraft benaderen via Windows Virtual Desktop

Je kunt via de [Windows Virtual Desktop \(WVD\)](#) een virtuele Windows 7 of 10 pc aanzetten in [Azure](#). Binnen enkele minuten kun je een pc met bijbehorende apps veilig (volgens de gewenste beveiligings- en nalevingsfuncties) draaien in Azure. Het mooie van Windows Virtual desktop ten opzichte van andere Virtuele machines is dat je een virtueel bureaublad hebt. Daarnaast is het beheer eenvoudig, zijn multisessies Windows 10 mogelijk en ook wordt Office 365 ProPlus ondersteund.

Met WVD kun je volledig werken vanuit het internet. Je kunt op elk apparaat (laptop, tablet of smartphone) werken en je bureaublad en je bestanden gaan overal met je mee.

## Schaalbaar

Op deze virtuele pc installeer je vervolgens **Minecraft Education**. Doordat het multisessies biedt, kunnen meerdere gebruikers tegelijk gebruikmaken van deze zelfde virtuele windows machine. Omdat het in Azure draait is het schaalbaar. Het maakt dus niet uit of er 1 of 50 personen tegelijk inloggen.

### **Kosten**

Iedere gebruiker (medewerkers en leerlingen) die over een cloudbundel-licentie beschikt, mag gebruikmaken van Windows Virtual Desktop. De gebruiksrechten zijn afgedekt en daar heeft u dus geen kosten meer aan. Waar u wel nog voor betaalt, is Azure. Dit betaal je achteraf naar verbruik. In dit geval praten we dan over de virtuele opslagruimte voor deze machine en de rekenkracht. Oftewel: Elke virtual machine veroorzaakt dus kosten afkomstig van CPU, Memory, storage en networking.

Door de schaalbaarheid, kun je er voor kiezen om de machine op bepaalde tijden uit te zetten. Denk aan de nacht of vakanties). Er worden dan ook geen kosten berekend. Je kunt dit ook voor slechts één uur per week laten draaien.

### **Kosten inschatten**

Via de [calculator kosten](#) kun je van tevoren inschatten. Houd er rekening mee dat wanneer je de dienst aanzet, de teller loopt. En vergeet niet een [koppeling naar ons](#) te maken om onderwijskorting op Azure te krijgen en zodat wij kunnen factureren.

Hier kun je een schattig maken [voor een Windows Virtual Desktop](#). Houd er rekening mee dat dit los staat van wat je aanzet.

Microsoft heeft zelf ook geëxperimenteerd met Azure Virtual Machines. Zie [hier](#) het artikel hierover.

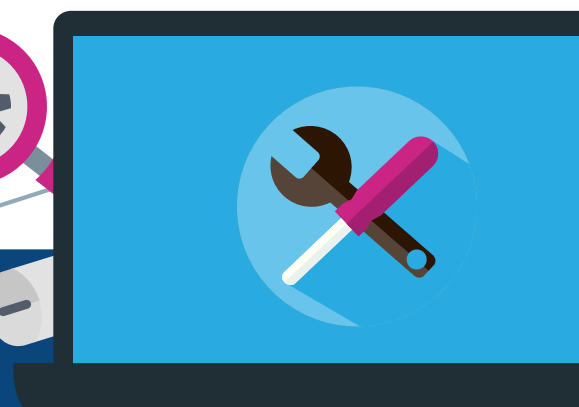
### **Minecraft Education via Windows Virtual Desktop uitgeprobeerd?**

Heb je Minecraft via Windows Virtual Desktop uitgeprobeerd? Wij horen graag je ervaring. Deze kan waardevol zijn voor andere onderwijsinstellingen. Neem contact op met onze ServiceDesk via [info@apsitdiensten.nl](mailto:info@apsitdiensten.nl).

# Vragen?

Mocht u nog vragen hebben over de inrichting of het gebruik van het product, neem dan contact op met onze Servicedesk.

**APS** **IT** diensten



**Contact**

APS IT-diensten  
Zwarte Woud 2  
3524 SJ Utrecht

**T** 030 28 56 870

**E** [info@apsitdiensten.nl](mailto:info@apsitdiensten.nl)

**W** [www.apsitdiensten.nl](http://www.apsitdiensten.nl)